

**SCHLEGEL**WERBUNG.CH



## DANIEL SCHLEGEL WERBUNG SGD

**Grafiker und Luzerner mit Lust und Seele** Engagiert, erfahren und fantasievoll.  
Inzwischen schon über 30 Jahre lang Herr über sein eigenes, kleinfines Atelier. In Luzern.

**Mitglied** Berufsverband der Swiss Graphic Designer SGD, des St. Moritz Tobogganing Club SMTC  
und der Maskenliebhaber-Gesellschaft der Stadt Luzern.  
Im Vorstand des Lions Club Pilatus Luzern und der Lugeso, der Vereinigung Luzerner Geschäftsleute.

**Beratungsstark und zielgerichtet** In der Ideenentwicklung, Konzeption und Bildgestaltung.  
Direkte Kontaktperson zum Kunden. Ohne Umschweife. Freundlich und gewandt im Umgang.  
Beratend, nicht belehrend. Mit Hang zum schlanken Workflow.

**Vielseitig und kostenbewusst** Geschätzt von einer breiten Kundenstruktur. Von Sportmarketing,  
Mode und Automobil über Hotellerie, Gastronomie und Food bis hin zu Finanzwesen, Unternehmensberatung,  
Bau und Immobilien.

**Menschlich und modern** Sorgt für den entscheidenden Unterschied. Technisch versiert. Zeitgemäss in  
der Infrastruktur. Sensibel und ganzheitlich im Denken, nachhaltig und fortschrittlich im Handeln.

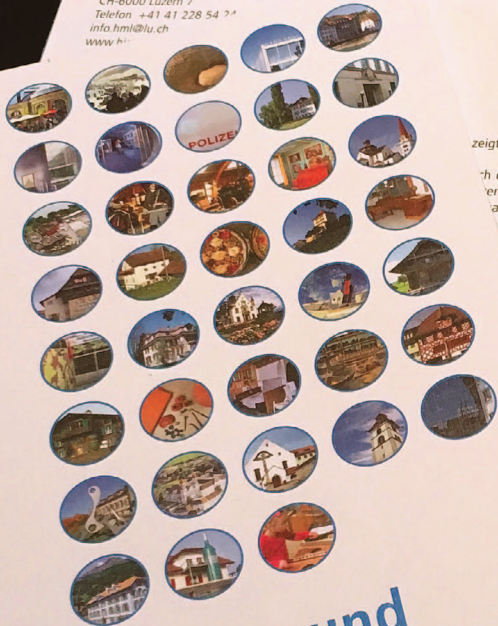
**Schnell, flexibel und kontaktfreudig** In Deutsch und Englisch.  
Langjähriger Skeletonsportler und leidenschaftlicher Rennrad-Fahrer.

## BOOKLET

Ein Querschnitt mit Referenzen von Daniel Schlegel Werbung SGD.

Luzern  
HISTORISCHES MUSEUM LUZERN

ADRESSE  
Plistergasse 24  
CH-6000 Luzern 7  
Telefon +41 41 228 54 77  
info.hml@lu.ch  
www.h-



Museen und  
Sammlungen  
im Kanton Luzern

Kulturförderung | [kultur.lu.ch](http://kultur.lu.ch)

Luzern  
KUNSTMUSEUM LUZERN

ADRESSE  
Europaplatz 1  
CH-6002 Luzern  
Telefon +41 41 226 78 00  
info@kunstmuseumluzern.ch  
www.kunstmuseumluzern.ch

ANREISE  
Mit dem Auto bis zum Parking des Kultur- und Kongresszentrums Luzern oder mit dem Zug bis zum Bahnhof Luzern  
GEÖFFNET  
Dienstag bis Sonntag 10.00–17.00 Uhr | Mittwoch 10.00–20.00 Uhr | Montag geschlossen  
An allen Feiertagen geöffnet

Mit ambitionierten internationalen Wechselausstellungen positioniert sich das Kunstmuseum Luzern unter den bedeutendsten Schweizer Kunstmuseen. Wichtige Positionen zeitgenössischer Kunst werden engagiert und konsequent gezeigt. Sorgfältige Präparationen der grossen Sammlung leisten einen Beitrag zur kulturellen Identität der Schweiz. Vernetzt mit anderen Institutionen und offen für ein breites Publikum, ist das Kunstmuseum Luzern zur Ausstrahlung der gesamten Region bei. Die Vermittlung von Kunst und die Förderung neuer Formate werden besonders gepflegt. Als Institut mittlerer Grösse fokussiert das Kunstmuseum Luzern mit seiner Sammlung Schweizer Kunst von der Renaissance bis zur Gegenwart. Das Kunstmuseum Luzern pflegt und erweitert die bestehende Sammlung. Seit den 1970er-Jahren werden auch Wechselausstellungen auch Werke von internationalen Künstlerinnen und Künstlern gekauft.



SCHULE & KULTUR IM KANTON LUZERN



HOTEL DES BALANCES

LUZERN

*Charme & Excellence*

RESTAURANT  
*Balances*  
LOUNGE - BAR - TERRASSE



*Le Stelle*

HOTEL RISTORANTE

LOGO | CD | ANWENDUNGEN



ANWENDUNG

**BARBATTI**  
*Rolf Buser*  
RISTORANTE-LUZERN



*Grenoble 19*  
RESTAURANT-BAR

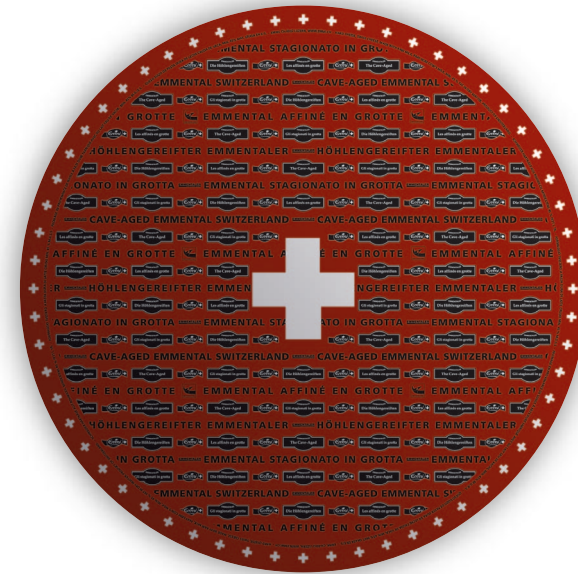


vinea *Sole*  
cosmetica®









DIVERSE ETIKETTEN | VERPACKUNGEN

DIVERSE ETIKETTEN | VERPACKUNGEN

**BELHALÜ**  
BELLERIVE-HALDE-LÜTZELMATT

**DE**  
**DRUCKEREI EBIKON**  
EINDRÜCKLICH VIELSEITIG

**GLOBOGATE**  
MIGRATION AND BUSINESS NETWORK

**GELBART**<sup>AG</sup>  
ORTHOPÄDIE- UND REHATECHNIK  
LUZERN - ADLISWIL



# THUT MÖBEL

**SCHEREN-BETT** Nr. 990  
Dieser Bettrast funktioniert nach dem Scherengitter-Prinzip, ist stufenlos verstellbar und erlaubt die Anwendung aller handelsüblichen Matratzen. Es lässt sich zusammengefaltet auch problemlos transportieren.  
Schwarz oder Buche natur.  
B 80 - 180 / L 200 cm

**SCISSOR BED** No. 990  
The design of the bed was based on the well-known pantograph system. The bed can be folded up and easily transported, even up and down narrow staircases.  
In black or natural beech.  
w 80 - 180 / l 200 cm



THUT MÖBEL



WIENER PHILHARMONIKER

Bösendorferstrasse 12 | A-1010 Wien | Telefon +43 1 505 65 25 | Fax +43 1 505 92 20 | [www.wienerphilharmoniker.at](http://www.wienerphilharmoniker.at)





PRIVATBANKIERS  
**REICHMUTH & CO**  
INTEGRALE VERMÖGENSVERWALTUNG

« INFRASTRUKTURINVESTITIONEN »



«Gemeinsam mit unseren Kunden investieren wir direkt in Infrastrukturanlagen in den Sektoren Verkehr und Ver- & Entsorgung.»

Marc Moser  
Senior Verantwortlicher Institutionelle Kunden

**REICHMUTH & CO**  
INVESTMENT MANAGEMENT

---

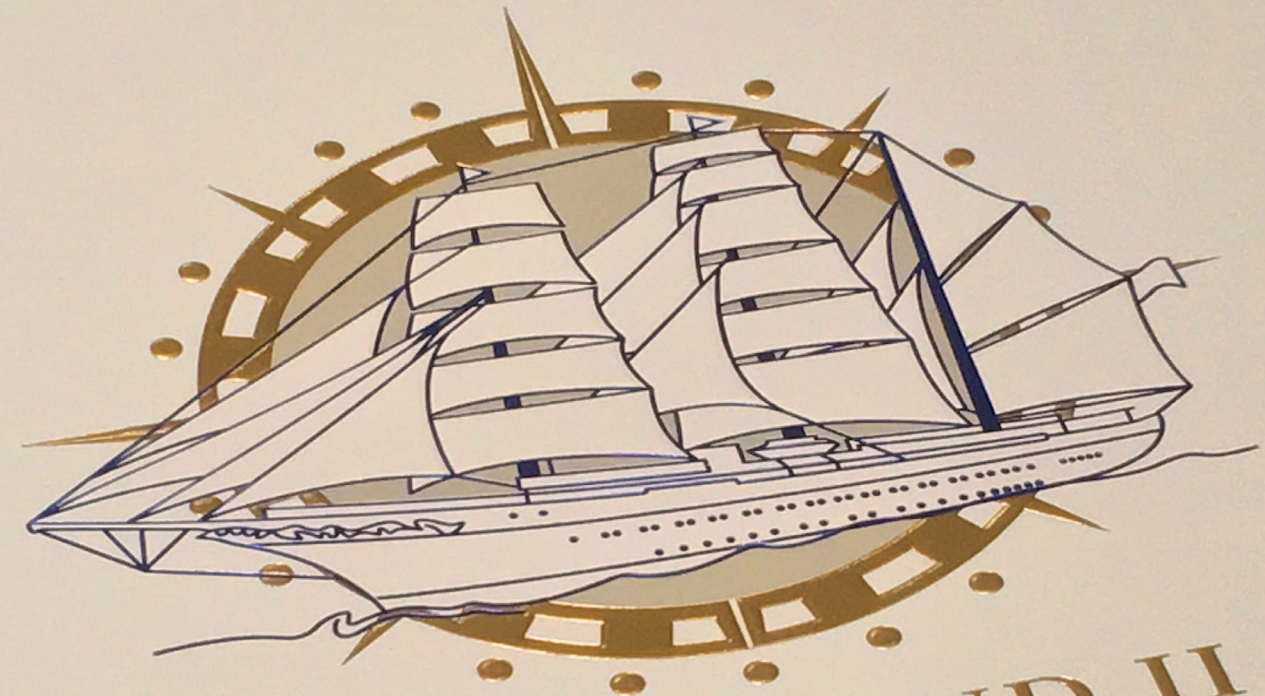
RÜTLIGASSE 1 CH-6000 LUZERN 7 +41 41 249 49 99  
[www.reichmuthco.ch](http://www.reichmuthco.ch)





**T.E.A.M.**  
TELEVISION EVENT AND MEDIA MARKETING AG





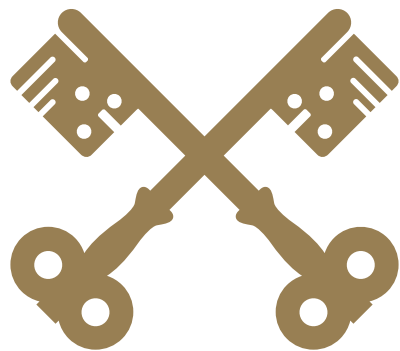
# SEA CLOUD II

ROMA-BONIFACIO-ROMA  
SEPTEMBER 2017 - KJH/70



# SEA CLOUD II

ROMA-BONIFACIO-ROMA  
SEPTEMBER 2017 - KJH/70



**HOTEL SCHLÜSSEL**

SEIT 1545

**BORROMÄUS**

A LA CARTE RESTAURANT





DISTRICT 102 C



**MÜLLER** : Architekten

**WOHNEN**  
in der Stadt Luzern. Freier Blick auf  
**SEE UND BERGE.**

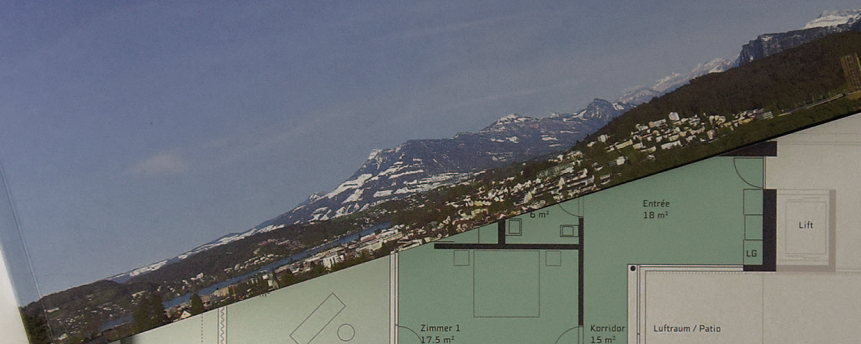


**HAUS MUSEGG | UG**  
Salzfasshöhe 4 - Luzern

- RIGA
- RIGI
- MUSEGG
- MUSEGG



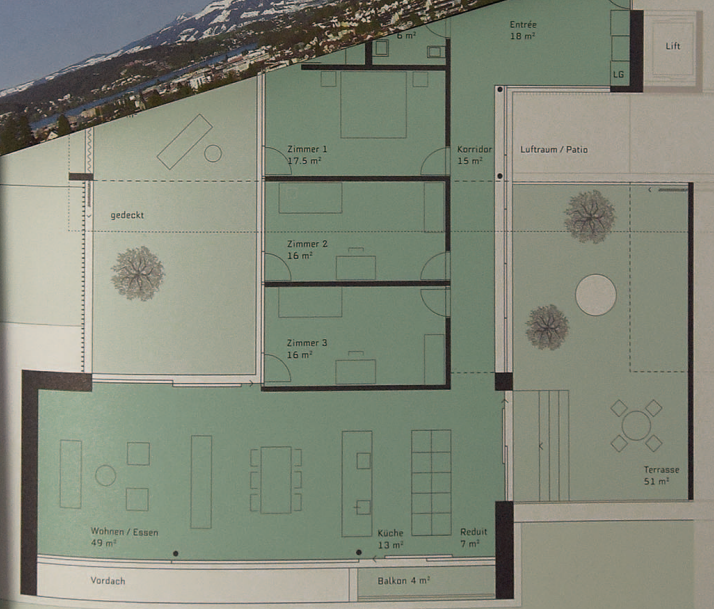
**HOCH ÜBER LUZERN**  
WOHNEN. LEBEN. GENIESSEN.



**WOHNUNG-2 | Erdgeschoss**

**4 1/2-ZIMMER-WOHNUNG**

Bruttowohnfläche*	180 m <sup>2</sup>
Nettowohnfläche	172 m <sup>2</sup>
Patio	47 m <sup>2</sup>
Terrasse   Reduit	51 m <sup>2</sup>
Balkon	4 m <sup>2</sup>
Keller	8 m <sup>2</sup>

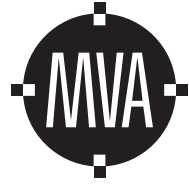


\*Die Bruttowohnfläche wird als Innenfläche der Wohnung ab Innenkante Außenwände gemessen. Darin eingeschlossen sind wohnungsinterne tragende Wände, nichttragende Wände, Leitungsgehäuse, Flächen von Bade- und Duschwannen, Kaminen, Möbel, Einbauschränke sowie wohnungsinterne Abstellräume.

YOU ARE  
**COLLAMIN**<sup>®</sup>



**HUBER**  
ZAHNÄRZTE.



MARC VON ALLMEN  
TRADITIONELLE UHREN MANUFAKTUR



MARC VON ALLMEN  
TRADITIONELLE UHRMACHEREI



LOGO | CD | DIVERSE ANWENDUNGEN | BROSCHÜRE | WEBSEITE



LOGO | CD | DIVERSE ANWENDUNGEN | PLAKATE

# MAGICAL VIEWS



PARK-TOWER ZUG  
Luxury Apartments

PEAK 54  
AK





Value.  
Experience







**FLYING INTERLAKEN**  
*Even Braun*  
SWISS LICENSED TANDEM PILOT



**ST. MORITZ**

**HOLZINGER**  
Process Consulting  
Cement & Minerals





WWW.WEB.MLG.CH



WWW.CHRONIK.MLG.CH



WWW.FESTSAAL.LU



**CHARLES BUCHER**  
LAKE LUCERNE



LOGO | CD | DIVERSE ANWENDUNGEN



BROSCHÜREN | PLAKATE | FLYERS

G.F. Händel  
**Judas Maccabäus**

**KKL / Luzern** Sonntag, 19. November 2006, 11.00 Uhr

**Orchester** Capriccio Basel  
Dominik Kiefer, Konzertmeister

**Solisten** Reemarie Hofmann, Sopran  
Gerd Torku, Tenor  
Peter Sigit, Tenor  
Markus Oberholzer, Bass-Bariton

**Leitung** Peter Sigit

**Vorverkauf** Ab 25. September 2006  
Musik Hug 041 410 43 34  
[www.konzertchor-luzern.ch](http://www.konzertchor-luzern.ch)

**Karten** CHF 70 / 60 / 50 / 35

**Konzertchor Luzern**

**DIE LAUDI**  
HERMANN SUTER

**KKL / Luzern** Sonntag, 18. November 2007, 11.00 Uhr

**Orchester** Hützwiler Kammerorchester, erweitert

**Solisten** Jakkie Delleij Zhao, Sopran  
Birbel Müller, Mezzosopran  
Bertrand Bochud, Tenor  
Marc-Denis Ostert, Bass  
Wolfgang Sieber, Orgel

**Chöre** Konzertchor Luzern  
Luzerner Sängerknaben

**Neuinstrumentierung und Leitung** Peter Sigit

**Vorverkauf** Ab 24. September 2007, Musik Hug, 041 417 12 13  
[www.konzertchor-luzern.ch](http://www.konzertchor-luzern.ch)

**Karten** CHF 70 / 60 / 50 / 35

**Konzertchor Luzern**

**Mozart**  
**REQUIEM**  
SALVE REGINA UND EXULTATE DEO - FRANCIS POULENC

**KONZERTCHOR LUZERN**

**KKL / LUZERN**  
Sonntag, 16. November 2008, 11.00 Uhr

**ORCHESTER**  
Capriccio Basel

**SOLISTEN**  
Maria C. Schmid, Sopran  
Barbara Neurole, Alt  
Hans-Jürg Rickenzacher, Tenor  
Florian Engelhardt, Bass

**LEITUNG**  
Peter Sigit

**VORVERKAUF**  
Ab Montag, 22. September 2008, Musik Hug 041 417 12 13  
[www.konzertchor-luzern.ch](http://www.konzertchor-luzern.ch)

**KARTEN**  
CHF 70 / 60 / 50 / 35

**Konzertchor Luzern**

**ANTON BRUCKNER**  
*Te Deum*  
GROSSE MESSE IN F-MOLL

**KONZERTCHOR LUZERN**

**KKL / LUZERN**  
Sonntag, 22. November 2009, 11.00 Uhr

**ORCHESTER**  
Hützwiler Kammerorchester

**SOLISTEN**  
Sopran: Gabriela Locher  
Alt: Judith Lipold  
Tenor: David Kandelberg  
Bass: Florian Engelhardt

**LEITUNG**  
Peter Sigit

**VORVERKAUF**  
Ab Montag, 21. September 2009  
Musik Hug 041 417 12 13  
[www.konzertchor-luzern.ch](http://www.konzertchor-luzern.ch)

**KARTEN**  
CHF 70 / 60 / 50 / 35

**Konzertchor Luzern**

# VALEMIS

PERFORMANCE INGREDIENTS

# EXEC

WE MAKE THINGS HAPPEN?

# ANTLOG

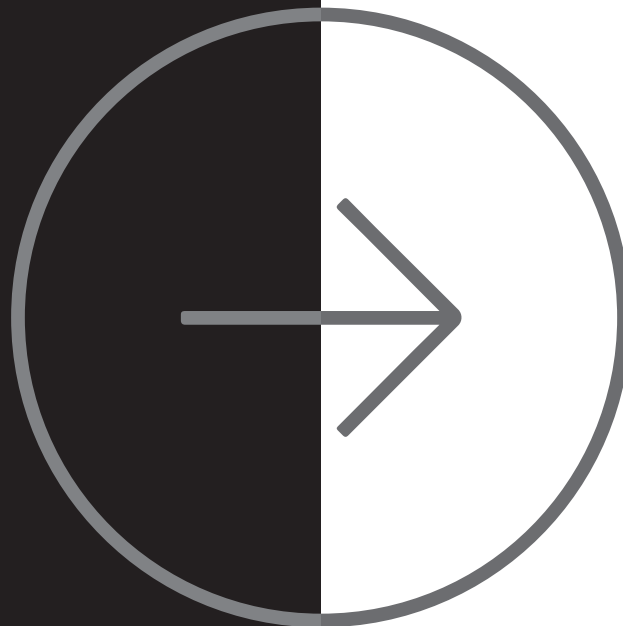
SOFTWARE SOLUTION



BUCHERER  
1888



## WEITERE REFERENZEN



AMBERG | Bauunternehmung AG | Luzern  
ANDREAS MOSER | Kantonsrat | Luzern  
ARLEWD | Immobilien und Beratung | Luzern  
BARMETTLER | Chäs | Luzern  
CASTELLO DEL SOLE | Hotel | Ascona  
COZZA PLÄTTLI AG | Root  
DAMIAN HUNKELER | Kantonsrat | Luzern  
DORIS BADER | Immobilien | Luzern  
GEWERBE-TREUHAND AG | Luzern  
KARL BUCHER AG | Innenausbau | Goldau  
LA NUANCE | Damen- und Herrenmode | Luzern  
LFK | Luzerner Fasnachtskomitee | Luzern  
MIGROS | Luzern  
MITTLER | Architekten | Buochs  
OBERGRUNDHOF | Emmen  
PEDROS BIKESHOP | Rothenburg  
REBSAMEN | Elektroplan AG | Horw  
REMAX | Switzerland | Dierikon  
RIGI BAHNEN AG | Vitznau  
SCHÄRER ORTHOPÄDIE | Luzern  
SIGRISTPFRUND STIFTUNG | Hellbühl  
STAMEG | Beratungs GmbH | Luzern  
TRANSTERRA | Immobilien AG | Luzern  
VIVACE MODES | Luzern  
VOSSEN TRAINING | Bewegt | Hünenberg  
ZUNFT ZU SAFRAN | Luzern

**Besuchen** Sie mich in meinem Atelier zu einem Espresso.





**SCHLEGEL**WERBUNG.CH

GESEGNETMATTSTRASSE 1 | 6006 LUZERN

041 410 04 44 | 079 218 50 52

INFO@SCHLEGELWERBUNG.CH | WWW.SCHLEGELWERBUNG.CH